

# Agripol verhoogt de restwaarde van landbouwmachines

**i** HaTwee  
Hans Hooyberg

Landbouw-, bouw- en graafmachines herbergen de research van vele generatie pioniers. Het zijn vaak complexe staalconstructies die als een mecano aan elkaar worden bevestigd. De jarenlange research heeft deze werkpaarden omgebouwd tot pareltjes van technologie met de nieuwste snufjes. Denk maar aan landbouwmachines die GPS-gestuurd zijn waarbij elke behandeling van de gewassen en de oogst nauwkeurig in kaart worden gebracht.

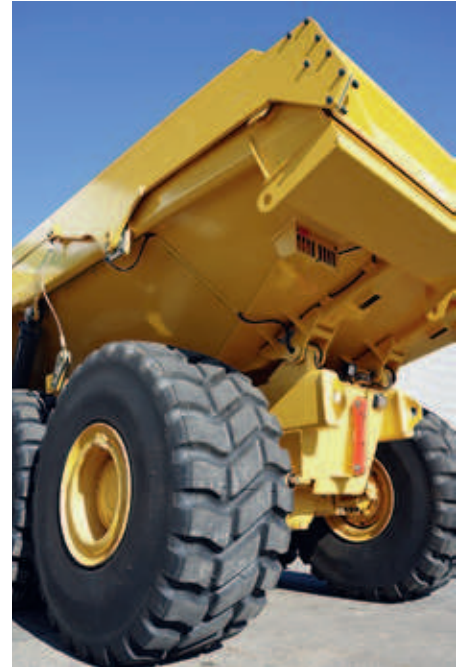
Hoe de gewassen geplant, geroid of hoe de grond ideaal bewerkt wordt, is het resultaat van vakmanschap en uitgekende trial & error. Het mag dan ook een heuse investering zijn om zo'n landbouwmachine aan te schaffen. Een belangrijke factor is de restwaarde van het apparaat. Wat is de waarde van de machine bij doorverkoop? Op dat punt speelt de staat, waarin de machine dan verkeert, een toonaangevende rol. Alle gebreken zetten de doorverkoopsprijs onder druk en net hierin is een cruciale rol voor de coating weggelegd. Deze werkpaarden worden vaak gebruikt in extreme omstandigheden en dit maakt de uitdaging voor de coating zeer groot.

Het is ons niet vreemd dat staal in contact met vocht en zuurstof graag corrodeert. Roodbruine roest wordt geassocieerd met minderwaardigheid wat zijn impact heeft



op de prijsstelling op de tweedehandsmarkt. Naast roest spelen ook kleur- en glansbehoud met de gemoeieren tijdens de doorverkoop.

ISO 12944 of de kwaliteitsspecificaties van Qualisteelcoat schrijven voor welk coatingsysteem je toepast, gebaseerd op de corrosiviteitsklasse. Het bepalen van de corrosiviteitsklasse voor mobiele machines, die dan gedurende de levensduur ook nog eens van land kunnen verplaatsen, is niet mogelijk. Bijkomend belasten de gebruikte



chemicaliën, gewassen of de gondkwaliteit de coating op een onvoorspelbare wijze. De economische realiteit laat niet toe dat complexe meerlagensystemen met kathodische bescherming worden ingezet. ACE-fabrikanten (Agriculture, Construction & Earthmoving Equipment) eisen kwalitatief hoogwaardige lakken.

CIN Govesan en HaTwee hebben een hoogwaardige poederlak ontwikkeld die de toepassingskost kan verminderen en komt zo tegemoet aan de eisen van de ACE-markt. AGRIPOL is een poedercoating die de kwaliteiten van een primer en toplaag combineert in 1 product. Agripol is een 1-laagssysteem waarmee dezelfde kwaliteit bereikt wordt als met een standaard 2-laagssysteem. Agripol heeft niet alleen een zeer hoge corrosieweerstand maar ook een uitstekende UV-weerstand en is hiermee een oplossing voor de ACE-sector. Agripol zorgt voor een verlenging van het kleur- en glansbehoud van de machines en dat komt de duurzaamheid en restwaarde ten goede bij de doorverkoop op de tweedehandsmarkt. Agripol kan in vrijwel elk kleur geleverd worden in glanzende, zijdeglanzende of textuur afwerking.

